



## Mathematikwettbewerb MW-E

### Ergebnisse vom Mathematikwettbewerb MW-E des Zentrums für Mathematik im Schuljahr 2017/2018

Im Folgenden sind die die Ergebnisse des diesjährigen Mathematikwettbewerbes MW-E zusammengefasst. Die Zahlen umfassen nur die Schulen, die uns ihre Ergebnisse zurückgemeldet. Denn Schulen konnten auch teilnehmen, ohne die Ergebnisse melden zu müssen. (Über die tatsächlichen Zahlen können wir daher keine genauen Angaben machen.)

**Teilnehmer:** **Gesamtzahl** der teilnehmend gemeldeten Schülerinnen und Schüler: **800**

Die Teilnehmerzahlen pro Schule schwankte auch in diesem Jahr wieder erheblich, was daran liegt, dass der Mathematikwettbewerb an einigen Schulen für die ganze Jahrgangsstufe verpflichtend ist und an anderen Schulen nur wenige Freiwillige an diesem Wettbewerb teilnehmen. Insgesamt war die Beteiligung am Mathematikwettbewerb in diesem Jahr etwas geringer als im letzten Jahr. Dies gilt sowohl für die Anzahl an teilnehmenden Schulen, als auch für die durchschnittliche Teilnehmerzahl der einzelnen Schulen.

**Schulsieger:** **67** hessische **Schulen** haben uns ihre Ergebnisse des Mathematikwettbewerbs gemeldet. Die Schulsiegerinnen und Schulsieger erhalten bei einer erreichten Punktzahl von mindestens 30 Punkten eine Urkunde sowie einen Buchpreis.

Die **18 bestplatzierten Schulsiegerinnen und Schulsieger** des Jahres 2018 sind:

Rang	Punkte	Schulsieger	Schulname
1	60	Tobias, Jedich	Augustinerschule
2	59	Deqi Dieter, Wie	Schillerschule
3	58	Patrick, Nasri-Roudsari	Albert-Einstein-Schule
3	58	Nils, König	Philipp-Reis-Schule
5	57	Daniel, Kopitskiy	Ziehenschule
6	55	Ilyes, Ait-Aissa	Georg-Büchner-Schule
6	55	Jason Yuan, Weixin	Pestalozzischule
8	52	Daniel, Zinnkann	Gymnasium am Mosbacher Berg
9	51	Malte, Böge	Gutenbergschule
9	51	Maximilian, Kling	Singbergschule
11	49	Kim, Nam Ju	Kaiserin-Friedrich-Gymnasium
11	49	Jungsoo, Park	Schule am Ried
13	46	Tobias, Rieger	Grimmelshausen-Gymnasium
14	45	Melanie, Urallar	Georg-August-Zinn-Schule
15	44	Julian, Born	Hohe Landesschule
15	44	Mathilde, Graff	Musterschule
17	43	Dinah Theresia, Buhr	Goetheschule
18	42	Jannis, Achtnich	Freie Waldorfschule Vordertaunus

## Gemeldete Ergebnisse

### Ergebnisse bezüglich der Einzelaufgaben

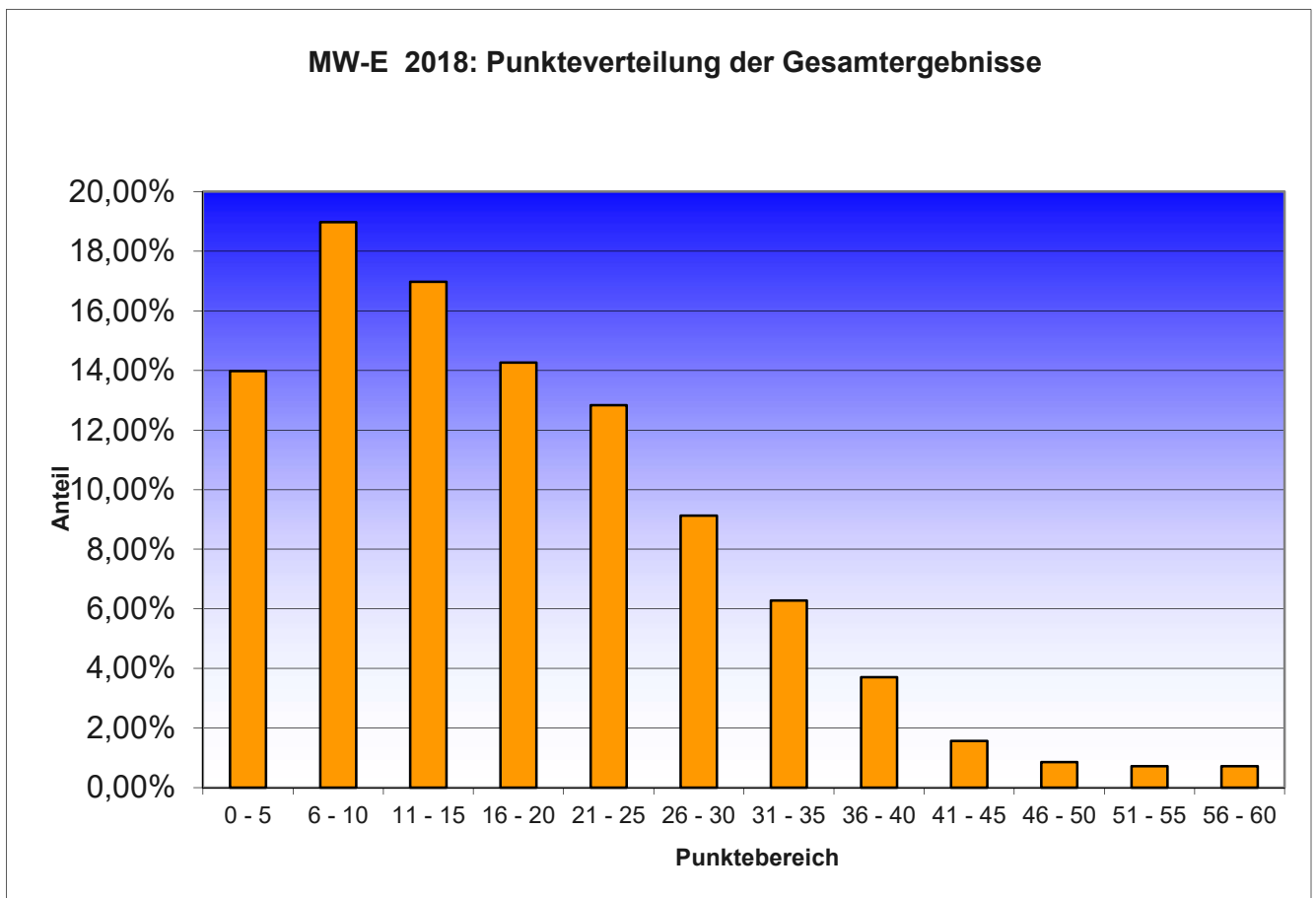
Aufgabe	Anteil der Schülerinnen und Schüler				
	Nicht bearb.	0-3 Pkte	4-6 Pkte	7-9 Pkte	10-12 Pkte
<b>1</b>	46,0%	34,5%	12,8%	4,0%	2,7%
<b>2</b>	55,9%	25,3%	14,0%	1,2%	3,6%
<b>3</b>	25,9%	52,4%	17,7%	3,3%	0,7%
<b>4</b>	89,2%	9,7%	0,9%	0,0%	0,3%
<b>5</b>	36,8%	28,2%	21,9%	4,6%	8,5%
<b>6</b>	82,8%	9,7%	2,0%	2,9%	2,6%
<b>7</b>	29,0%	31,3%	11,4%	9,1%	19,3%
<b>8</b>	10,3%	25,6%	27,7%	24,6%	11,8%

### Gesamtergebnisse

Erreichte Punktzahl	0-5	6-10	11-15	16-20	21-25	26-30	31-35	36-40	41-45	46-50	51-55	56-60
% - Anteil Schüler/innen	14,0%	19,0%	17,0%	14,3%	12,8%	9,1%	6,3%	3,7%	1,6%	0,9%	0,7%	0,7%

Durchschnittlich erreichte Punktzahl (von 60): **17,4**

### Punkteverteilungen



## Punkteverteilung innerhalb der Aufgaben

