



## Mathematikwettbewerb MW-E

### Ergebnisse vom Mathematikwettbewerb MW-E des Zentrums für Mathematik im Schuljahr 2019/2020

Im Folgenden sind die die Ergebnisse des diesjährigen Mathematikwettbewerbes MW-E zusammengefasst. Die Zahlen umfassen nur die Schulen, die uns ihre Ergebnisse zurückgemeldet. Denn Schulen konnten auch teilnehmen, ohne die Ergebnisse melden zu müssen. (Über die tatsächlichen Zahlen können wir daher keine genauen Angaben machen.)

**Teilnehmer:** **Gesamtzahl** der teilnehmend gemeldeten Schülerinnen und Schüler: ca. **880**

Die Teilnehmerzahlen pro Schule schwankte auch in diesem Jahr wieder erheblich, was daran liegt, dass der Mathematikwettbewerb an einigen Schulen für die ganze Jahrgangsstufe verpflichtend ist und an anderen Schulen nur wenige Freiwillige an diesem Wettbewerb teilnehmen. Insgesamt nahmen in diesem Jahr etwas weniger Schulen am MW-E als im vergangenen Jahr teil. Da die durchschnittliche Teilnehmerzahl pro Schule aber höher war, nahmen in diesem Jahr insgesamt mehr Schülerinnen und Schüler am MW-E teil.

**Schulsieger:** **57** hessische **Schulen** haben uns ihre Ergebnisse des Mathematikwettbewerbs gemeldet. Die Schulsiegerinnen und Schulsieger erhalten bei einer erreichten Punktzahl von mindestens 30 Punkten eine Urkunde und einen Sachpreis.

Die **18 bestplatzierten Schulsiegerinnen und Schulsieger** des Jahres 2020 sind:

| Rang | Punkte | Schulsieger    | Schulname                        |
|------|--------|----------------|----------------------------------|
| 1    | 60     | Jannis, W.     | Adolf-Reichwein-Gymnasium        |
| 1    | 60     | Laslo, B.      | Oberstufengymnasium              |
| 1    | 60     | Tianming, Z.   | Friedrich-List-Schule            |
| 1    | 60     | Leon X.        | Justus-Liebig-Schule             |
| 5    | 59,5   | Yuri, I.       | Albert-Einstein-Schule           |
| 6    | 59     | Verena, G.     | Max-Planck-Schule                |
| 6    | 59     | Alvaro, A.     | Bundespräsident-Th.-Heuss-Schule |
| 8    | 58     | Peer Ole, R.   | Singbergschule                   |
| 8    | 58     | Jonas, Sch.    | Ricarda-Huch-Schule              |
| 8    | 58     | Luis, R.       | Claus-von-Stauffenberg-Schule    |
| 8    | 58     | Silvia, M.     | Philipp-Reis-Schule              |
| 12   | 57     | Tina, F.       | Schillerschule                   |
| 12   | 57     | Benita, O.     | Schillerschule                   |
| 12   | 57     | Theresa, R.    | Wolfgang-Ernst-Gymnasium         |
| 12   | 57     | Lilli, D.      | Ernst-Ludwig-Schule              |
| 12   | 57     | Sophia, M.     | Ulrich-von-Hutten-Gymnasium      |
| 12   | 57     | Lorena, V.     | Marienschule                     |
| 12   | 57     | Marian, O.     | Modellschule Obersberg           |
| 19   | 56     | Linda, N.      | Elly-Heuss-Schule                |
| 19   | 56     | Simon, P.      | Wilhelm-von-Oranien-Schule       |
| 19   | 56     | Tobias, M.     | Kopernikusschule Freigericht     |
| 19   | 56     | Jacqueline, E. | Geschwister-Scholl-Schule        |

## Gemeldete Ergebnisse

### Ergebnisse bezüglich der Einzelaufgaben

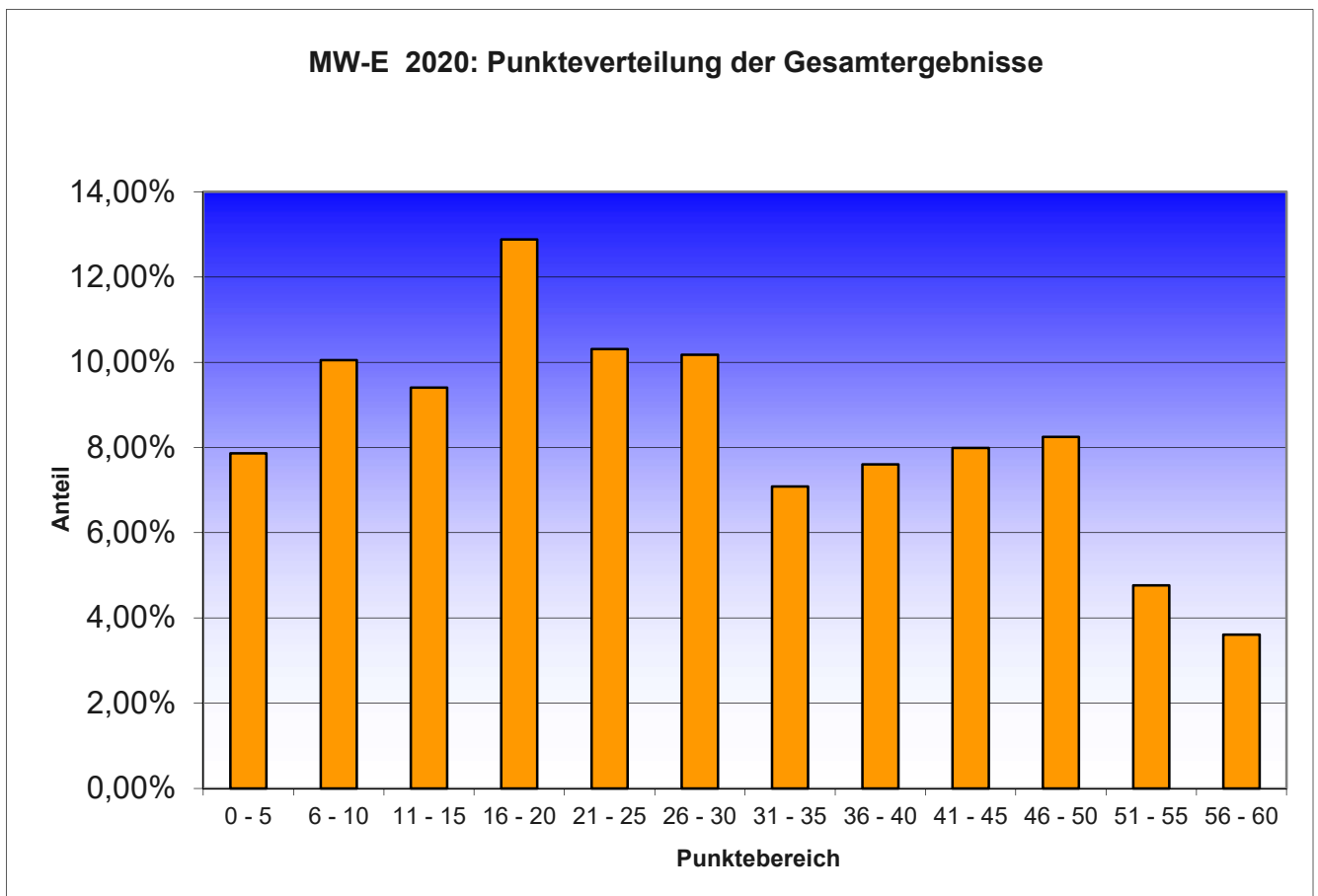
| Aufgabe  | Anteil der Schülerinnen und Schüler |          |          |          |            |
|----------|-------------------------------------|----------|----------|----------|------------|
|          | Nicht bearb.                        | 0-3 Pkte | 4-6 Pkte | 7-9 Pkte | 10-12 Pkte |
| <b>1</b> | 25,4%                               | 36,9%    | 9,2%     | 7,9%     | 20,6%      |
| <b>2</b> | 27,9%                               | 9,9%     | 5,7%     | 7,1%     | 49,5%      |
| <b>3</b> | 32,6%                               | 24,4%    | 9,7%     | 9,1%     | 24,2%      |
| <b>4</b> | 30,3%                               | 29,4%    | 23,7%    | 10,0%    | 6,7%       |
| <b>5</b> | 31,9%                               | 26,0%    | 22,9%    | 6,0%     | 13,1%      |
| <b>6</b> | 26,5%                               | 21,6%    | 20,6%    | 23,1%    | 8,2%       |
| <b>7</b> | 76,7%                               | 9,1%     | 5,1%     | 5,4%     | 3,6%       |
| <b>8</b> | 55,7%                               | 28,7%    | 10,4%    | 3,8%     | 1,4%       |

### Gesamtergebnisse

| Erreichte Punktzahl      | 0-5  | 6-10  | 11-15 | 16-20 | 21-25 | 26-30 | 31-35 | 36-40 | 41-45 | 46-50 | 51-55 | 56-60 |
|--------------------------|------|-------|-------|-------|-------|-------|-------|-------|-------|-------|-------|-------|
| % - Anteil Schüler/innen | 7,9% | 10,1% | 9,4%  | 12,9% | 10,3% | 10,2% | 7,1%  | 7,6%  | 8,0%  | 8,2%  | 4,8%  | 3,6%  |

Durchschnittlich erreichte Punktzahl (von 60): **26,4**

### Punkteverteilungen



## Punkteverteilung innerhalb der Aufgaben

